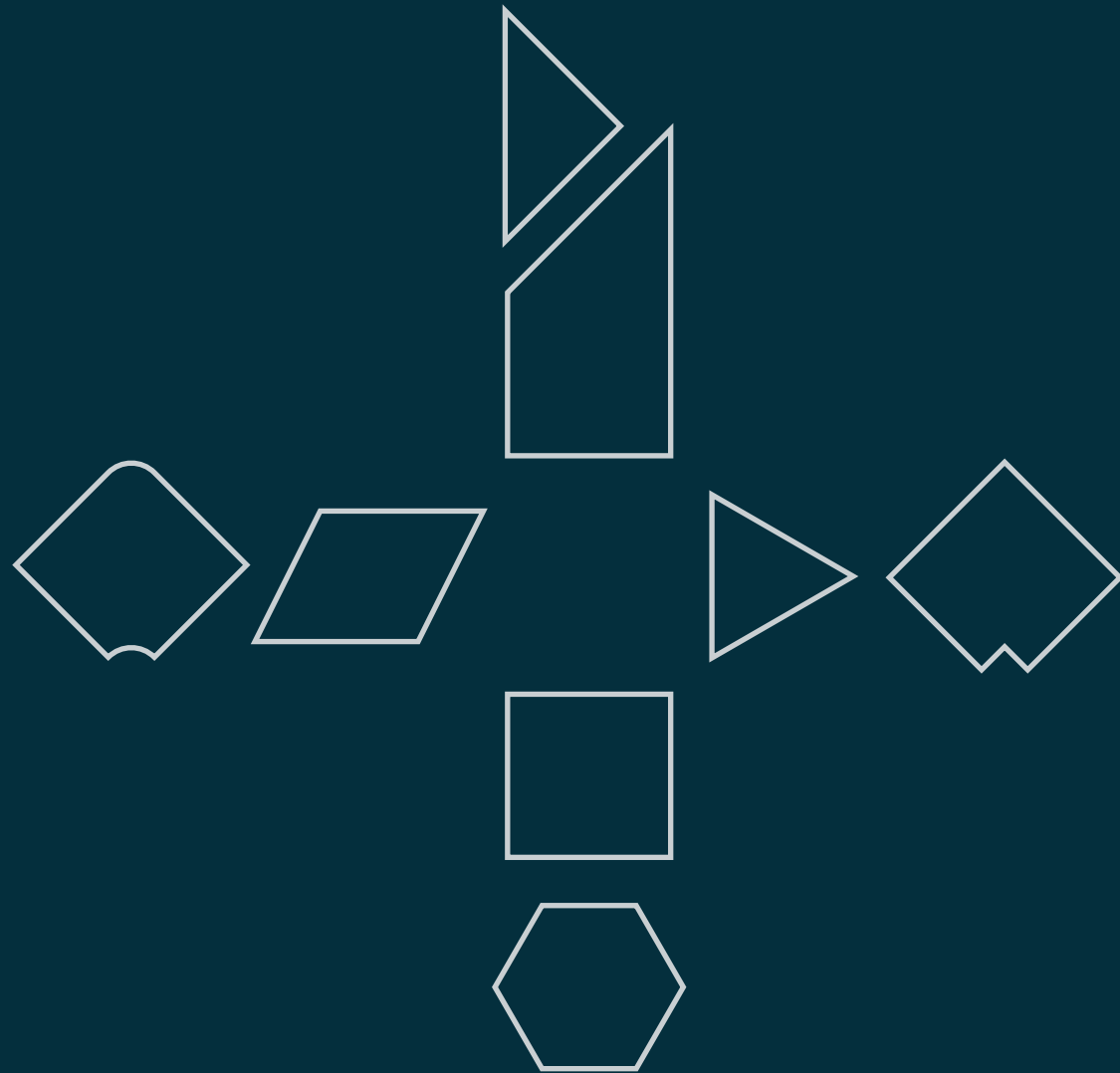




# Fletco Carpets

- walk on visions



This colourful and imaginative carpet tiles concept gives the client freedom to design a unique flooring solution to match the individual project perfectly, creating interesting effects within the specific context of the space and other interiors in the building.

'The premise for the collaboration with Fletco was to work with Fletco's unique carpet systems that they have developed over the last few years. We wanted to exploit this production technique to create a collection of carpet tiles that would push the conventional floor tile typology into a new direction and dimension. Utilising the standard production setup they have for their existing tile ranges, we can now offer a new typology of product in terms of shape and colour...

ultimately offering customers the opportunity to customize their projects using our new tile system.

The concept was developed from the idea of using an endless pallet of colours combined with a selection of geometric shapes that can connect and interlock to make many possibilities. The precision of the laser cutting used for the production of the tile shapes combined with the colour range, gives us the possibility to really play with colour, form and pattern in synchronised harmony. This tile collection offers the customer the opportunity to tailor a floor into endless possibilities subject to their needs... flexibility, creativity and opportunity.'

*Sebastian Wrong*

## Sebastian Wrong

*by*

**Fletco®**

Mit diesen farbenfrohen und figürlichen Teppichfliesen lassen sich einzigartige Fußbodenlösungen kreieren und individuelle und effektvolle Wechselwirkungen zwischen der Bodengestaltung und den Innenräumen erzielen.

"Entscheidend für die Zusammenarbeit mit Fletco war für mich, dass Fletco über eine einzigartige Technik verfügt, Fliesen in einer Perfektion zu produzieren, die in der Gestaltung keine Wünsche offen lassen. Wir haben diese Vorteile genutzt um eine Teppichfliesen-Kollektion zu kreieren, die weit über das hinausgeht, was man mit herkömmlichen Bodenfliesen verbindet. Unter Einsatz der üblichen Fertigungsverfahren können wir eine ganz neue Art von Teppichfliesen

anbieten, die sich bezüglich Form und Farbe deutlich unterscheiden. Dank dieses neuen Teppichfliesen-Systems eröffnet sich für Kunden die Möglichkeit maßgeschneiderter Verlegungen.

Ausgangspunkt für das Konzept war die Idee, Farben und geometrische Module so miteinander zu verbinden, dass sich eine Vielzahl von Verlegungsmöglichkeiten ergeben. Durch die präzise Schneidetechnik mittels Laser Cut können Formen und Farben zu einem harmonischen Gesamteindruck zusammenfließen. Auf diese Weise können Räume auf vielfältige Weise individuell und kreativ mit der Fliesen-Kollektion gestaltet werden. Flexibilität, Kreativität und Vielseitigkeit."

*Sebastian Wrong*



# Sebastian Wrong

Sebastian Wrong is one of Britain's busiest designers and furniture manufacturing experts, with a portfolio that spans lighting, accessories, furniture and gallery projects. His eventful 15 year career has resulted in an array of impressive technical skills, but has also rendered him with a formidable list of contacts, amongst whom are some of the worlds most influential designers, architects and artists.

Wrong is well-known for his design of the Spun lamp, produced by Flos in 2003, which won the prestigious Red Dot Design Award. He was also a founding member of Established & Sons in 2005 and the company's Design Director until 2012. Whilst there, he designed some of the last decades most iconic pieces and directed the production of a highly acclaimed furniture collection.

In 2011 Wrong launched The Wrong Shop, his own online retail platform selling design by designers and artists. He began a collaboration with the Danish brand HAY in January 2013 and launched a new brand called 'Wrong for Hay' in September 2013 during the London Design Festival. Wrong lives in London with his wife, Franca Berr, a jewellery designer, and their two children.

Sebastian Wrong gehört zu den gefragtesten britischen Designern und Möbelexperten. Seine Bandbreite reicht von Lampen über Möbel und Accessoires bis hin zur Gestaltung von Galerien. In den letzten 15 Jahren seiner wechselvollen Karriere hat er beeindruckende technische Fähigkeiten entwickeln und Kontakte zu einflussreichen Designern, Architekten und Künstlern weltweit knüpfen können.

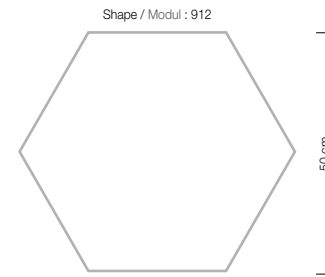
Die von Wrong 2003 für die Firma Flos entworfene Spun Lampe wurde mit dem prestigeträchtigen Red Dot Design Award ausgezeichnet. Er gehört ferner zu den Gründern der 2005 entstandenen Firma Established & Sons und war bis 2012 deren Design Director. Während dieser Zeit entwarf er einige der bemerkenswertesten Designobjekte der letzten Jahrzehnte und war für eine viel bewunderte Möbel-Kollektion verantwortlich.

Im Jahre 2011 eröffnete er den „The Wrong Shop“, ein Online-Shop mit eigenen und fremden Design-Artikeln. Die Zusammenarbeit mit dem dänischen Möbelhaus HAY begann Anfang 2013. Während des London Design Festivals im September 2013 wurde die neue Marke „Wrong for Hay“ vorgestellt. Sebastian Wrong lebt zusammen mit seiner Frau, Franca Berr, eine Schmuckdesignerin, und 2 Kindern in London.

Date of birth / Geburtsdatum  
08/09/1971

Education / Ausbildung:  
Camberwell School of Art,  
Norwich School of Art  
(BA Hons) 1989/93

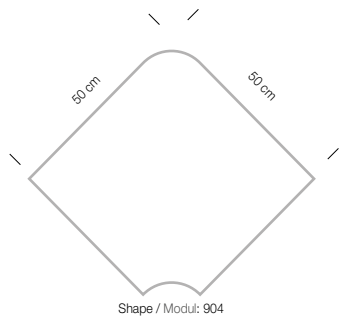




Article / Artikel: T850 001  
Colour / Farbe: 390, 820, 850, 860  
Shape / Modul: 912

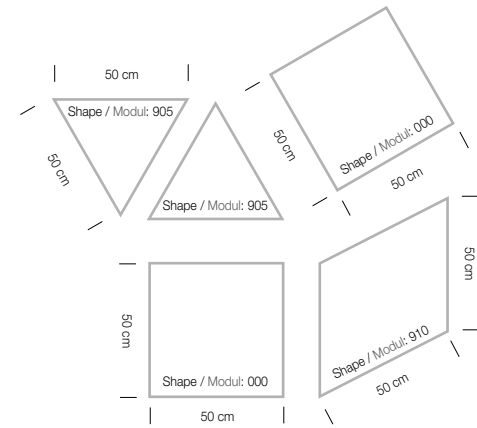
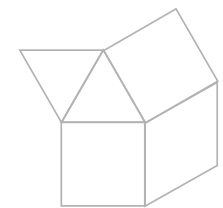
Design: Sebastian Wrong





Article / Artikel: T850 001  
Colour / Farbe: 300, 340, 350, 380, 390  
Shape / Modul: 904

Design: Sebastian Wrong



Article / Artikel: T850 001  
Colour / Farbe: 240, 290  
Shape / Modul: 905

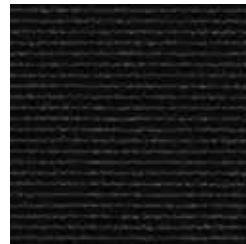
Article / Artikel: T850 001  
Colour / Farbe: 120, 340  
Shape / Modul: 000

Article / Artikel: T850 001  
Colour / Farbe: 260  
Shape / Modul: 910

Design: Sebastian Wrong

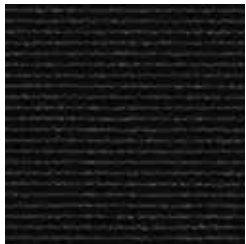


### Family/Farbfamilie C1



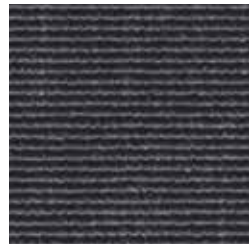
T850 001 Col. / Fb. 390

### Family/Farbfamilie C2



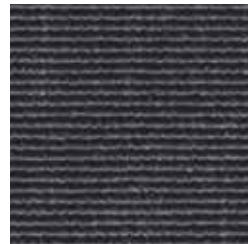
T850 001 Col. / Fb. 390

### Family/Farbfamilie C3



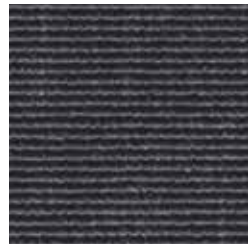
T850 001 Col. / Fb. 290

### Family/Farbfamilie C4



T850 001 Col. / Fb. 290

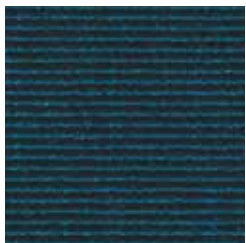
### Family/Farbfamilie C5



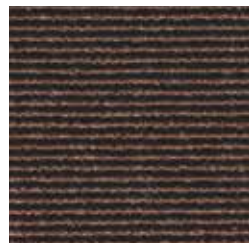
T850 001 Col. / Fb. 290



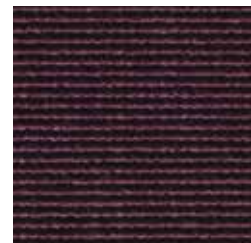
T850 001 Col. / Fb. 380



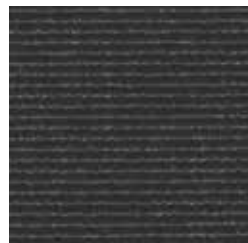
T850 001 Col. / Fb. 860



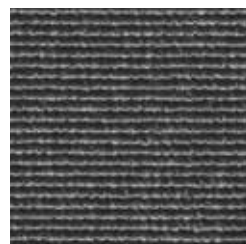
T850 001 Col. / Fb. 260



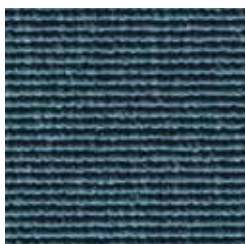
T850 001 Col. / Fb. 650



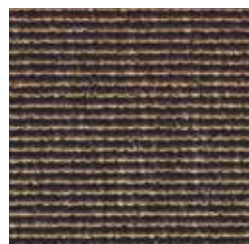
T850 001 Col. / Fb. 770



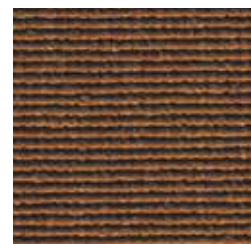
T850 001 Col. / Fb. 350



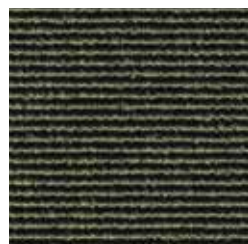
T850 001 Col. / Fb. 850



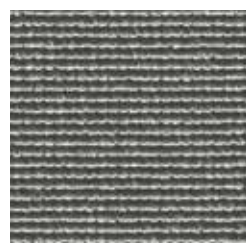
T850 001 Col. / Fb. 240



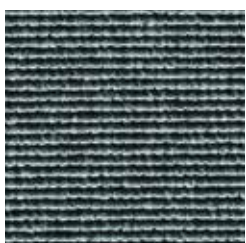
T850 001 Col. / Fb. 500



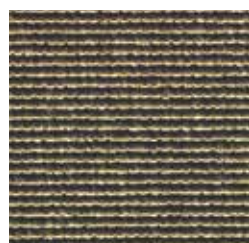
T850 001 Col. / Fb. 750



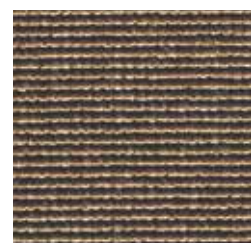
T850 001 Col. / Fb. 340



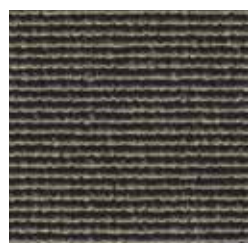
T850 001 Col. / Fb. 820



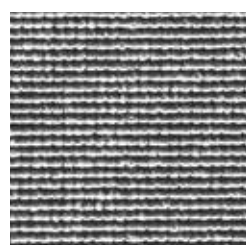
T850 001 Col. / Fb. 120



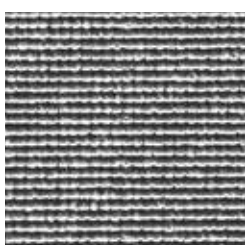
T850 001 Col. / Fb. 160



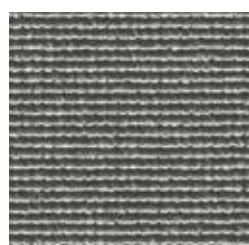
T850 001 Col. / Fb. 740



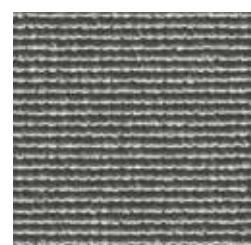
T850 001 Col. / Fb. 300



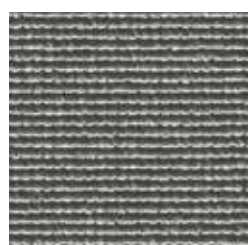
T850 001 Col. / Fb. 300



T850 001 Col. / Fb. 340



T850 001 Col. / Fb. 340



T850 001 Col. / Fb. 340

## Colours and families

Sebastian Wrong by Fletco is available in 18 different colours divided into five categories or families. Some colours appear in more than one family.

### Principles for Product Codes (example):

Article: T850 001  
Colour: 380  
Shape: 904

Colours are representative and may vary from the actual product.

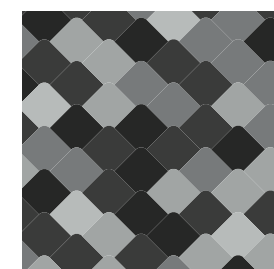


Laser cut for highest precision  
Laser Cut für höchste Präzision

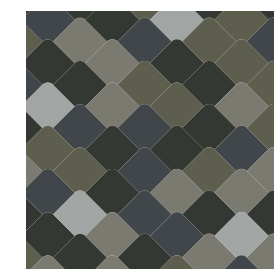
## Examples of colour combinations

Please see below, the colour combinations made of either a single family or more families. Our colour families are only recommendations, you are of course free to choose the colours you want.

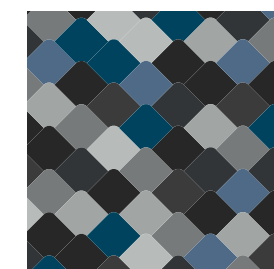
### Family/Farbfamilie C1



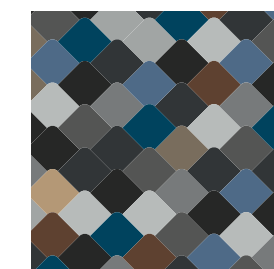
### Family/Farbfamilie C5



### Families/Farbfamilien C1 & C2



### Families/Farbfamilien C1, C2 & C3



## Farben und Farbfamilien

Die Sebastian Wrong by Fletco-Kollektion ist in 18 verschiedenen Farben erhältlich. Die Farben sind in fünf Kategorien/Farbfamilien eingeteilt und einige Farben kommen in mehr als einer Familie vor.

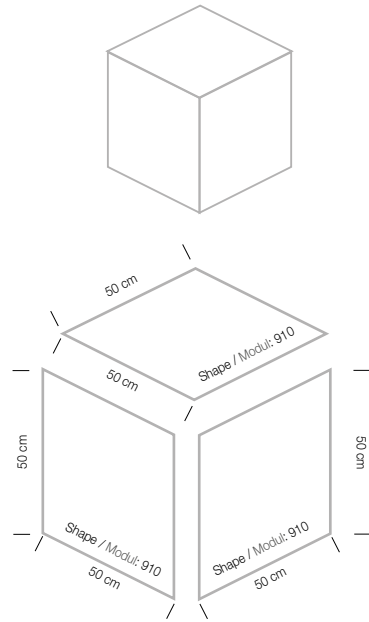
### Aufbau der Artikelnummer (Beispiel):

Artikel: T850 001  
Farbe: 380  
Modul: 904

Geringfügige Farbabweichungen sind möglich.

## Beispiele von Farbkombinationen

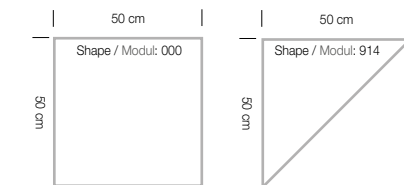
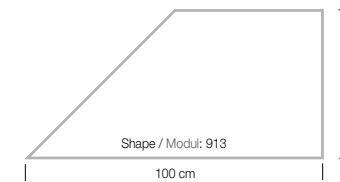
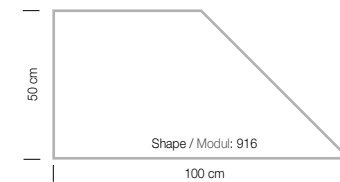
Unten finden Sie Farbkombinationen bestehend aus entweder einer Farbfamilie oder mehreren Farbfamilien. Die Farbfamilien sind nur Empfehlungen, Sie können natürlich die Farben selbst wählen und mixen, wie Sie möchten.



Article / Artikel: T850 001  
Colour / Farbe: 290, 850, 860  
Shape / Modul: 910

Design: Sebastian Wrong





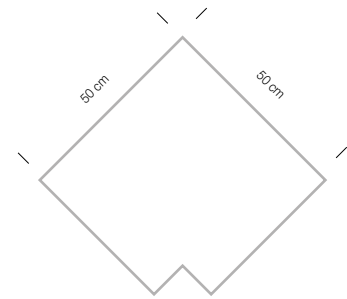
Article / Artikel: T850 001  
Colour / Farbe: 390  
Shape / Modul: 916

Article / Artikel: T850 001  
Colour / Farbe: 340  
Shape / Modul: 913

Article / Artikel: T850 001  
Colour / Farbe: 350  
Shape / Modul: 000

Article / Artikel: T850 001  
Colour / Farbe: 300  
Shape / Modul: 914

Design: Sebastian Wrong



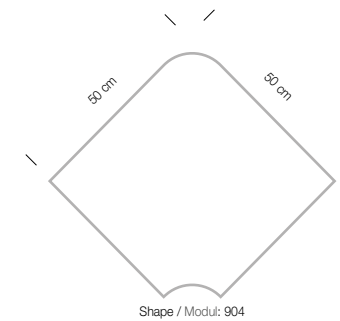
Shape / Modul: 909



Article / Artikel: T850 001  
Colour / Farbe: 290, 740, 750, 770  
Shape / Modul: 909

Design: Sebastian Wrong

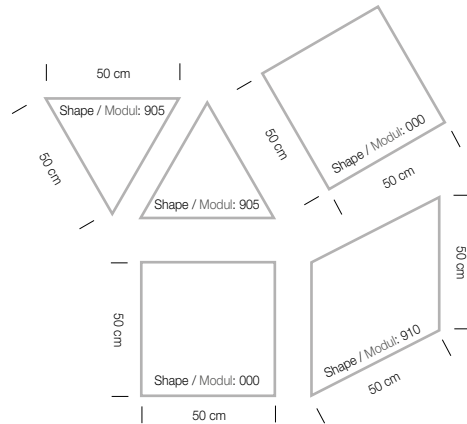
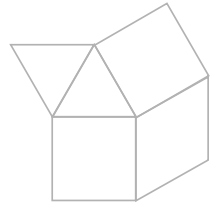




Article / Artikel: T850 001  
Colour / Farbe: 160, 290, 340, 500, 650  
Shape / Modul: 904

Design: Sebastian Wrong





Article / Artikel: T850 001  
Colour / Farbe: 290, 340  
Shape / Modul: 905

Article / Artikel: T850 001  
Colour / Farbe: 300, 350  
Shape / Modul: 000

Article / Artikel: T850 001  
Colour / Farbe: 390  
Shape / Modul: 910

Design: Sebastian Wrong

## Sustainable Innovation

Fletco Carpets focuses on environmental impacts in our manufacturing processes, from cradle to grave. Sustainability is key to all of our developments. We use 100% wind energy in our entire production - including Sebastian Wrong by Fletco.

One particular environmental challenge that applies to carpet tiles generally is the backing, which traditionally contained PVC and/or bitumen. Thanks to new production technology, the backing of all Fletco carpet tiles is guaranteed free of these and other harmful chemical substances.

- Backing made of 100% recycled PET material, equivalent to min. 50 x 0,5L PET bottles per m<sup>2</sup>.
- Low VOC emissions.
- No bitumen, PVC, latex or other harmful substances.
- Permanently antistatic
- Noise attenuating
- Produced using 100% renewable energy (wind energy)
- Odourless – latex-free pre-glued
- Fletco Carpets TEXtiles® are GUI approved "allergy-friendly"

## Interior Design and Acoustics

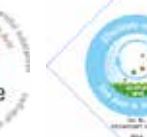
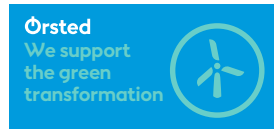
Noise reduction is an important factor in interior design in both office buildings and in the hospitality sector. Designing a space is all about creating an esthetic room and a peaceful indoor environment.

A serious approach to acoustics is of great importance for the staffs' well-being and workplace satisfaction. It is a proven fact that poor acoustics lead to higher disturbance and have a direct impact on employees' concentration and performance.

Fletco manufactures high-end design carpet tiles that allow you to make a statement; you can choose

either a classic or an abstract design to influence the atmosphere of a room. Moreover, Fletco contributes to reduce stress and frustration in office and institutions – and when it comes to hospitality and entertainment, carpets help to control sounds reverberation, minimize echoes and reduce floor impacts.

Textile floor coverings in broadloom and in tiles are the main tools to soften unwanted noise – and carpets from Fletco will help you to design spaces that also sustains high foot traffic use.



## Nachhaltige Innovation

Fletco Carpets berücksichtigt während der Produktion die Umwelt und verfolgt das Kreislaufprinzip von der Wiege bis zur Bahre. Nachhaltigkeit ist daher ein Schlüsselbegriff der gesamten Produktentwicklung. Wir verwenden 100 % Windenergie in der ganzen Produktion - ebenso bei der Sebastian Wrong-Kollektion.

Eine besondere Herausforderung in Bezug auf die Umwelt ist bei Teppichfliesen die Rückenbeschichtung, die traditionell PVC und/oder Bitumen enthält. Dank einer neu entwickelten Produktionstechnologie ist die Rückenbeschichtung der Fletco-Teppichfliesen frei von diesen und anderen schädlichen, chemischen Stoffen.

- Rücken aus 100 % recyceltem PET-Material hergestellt, was mind. 50 Halbliter-PET-Flaschen je Quadratmeter entspricht.
- Niedrige VOC-Emission
- 100 % frei von Bitumen, PVC, Latex und anderen umweltschädlichen Stoffen
- Permanent antistatisch
- Schalldämpfend
- Mit 100 % erneuerbarer Energie in Form von Windenergie hergestellt.
- Geruchsneutral – latexfreier Vorstrich
- Fletco Carpets TEXtiles®: GUI geprüft und versehen mit der Kennzeichnung „Für Allergiker geeignet“.

## Innenarchitektur und Akustik

Schallreduktion ist ein immer wichtigeres Thema in der Innenarchitektur, sowohl für Bürogebäude als auch im Gastgewerbe. Bei der Raumgestaltung geht es darum einen ästhetischen Raum und ein ruhiges Raumklima zu schaffen.

Eine ernsthafte Beschäftigung mit Akustik ist von größter Wichtigkeit für das Wohlbefinden der Mitarbeiter und die Arbeitsplatzzufriedenheit.

Schlechte Akustik am Arbeitsplatz führt nachweislich zu Störungen und hat einen direkten Einfluss auf die Konzentration, Leistungsfähigkeit und das Wohlbefinden von Mitarbeitern.

Fletco stellt exklusive Designer-Teppichfliesen her, mit denen Sie ein Statement abgeben können. Sie können entweder ein klassisches oder ein abstraktes Design wählen, um die Atmosphäre eines Raums zu beeinflussen.

Textile Bodenbeläge von Fletco tragen in Büros und Institutionen dazu bei, Stress und Frustration zu reduzieren. Im Gastgewerbe und Unterhaltungsbereich helfen sie die Echos zu minimieren und den Trittschall zu dämpfen.

Textile Bodenbeläge sind ein wesentliches Element der Schallreduktion. Mit den Designerfliesen von Fletco gestalten Sie Räume mit einer angenehmen Akustik zum Arbeiten und Leben.

Fletco Carpets is a modern company, based in Denmark, that has a proud tradition of manufacturing industrial textile products to high-quality craftsmanship standards. Product development, flexibility and efficient and eco-friendly production are keys to the entire company.

For several years now, Fletco has spearheaded a green agenda, taking environmental issues into account at all stages of production, including research into the use of eco-friendly materials.

Fletco addresses both the contract and residential market and is one of Europe's leading woven carpet brands.

Learn more at [www.fletcocarpets.com](http://www.fletcocarpets.com)

Fletco Carpets ist ein modernes, dänisches Unternehmen, das über eine stolze Tradition bei der industriellen Herstellung von Textilprodukten mit handwerklicher Qualität verfügt. Produktentwicklung, Flexibilität, sowie eine effiziente und umweltfreundliche Produktion, sind wichtige Schlüsselbegriffe für das gesamte Unternehmen.

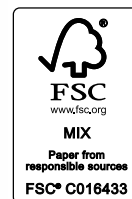
Fletco-Produkte erfüllen bereits heute die zukünftigen Umweltauforderungen, indem Nachhaltigkeit und die Verarbeitung umweltfreundlicher Materialien den gesamten Produktionsablauf begleiten.

Fletco produziert Produkte für den gewerblichen und privaten Bedarf und ist heute eine der führenden Marken Europas im Bereich gewebter, textiler Bodenbeläge.

Mehr erfahren Sie unter [www.fletcocarpets.com](http://www.fletcocarpets.com)



Fletco Carpets A/S  
Mads Clausens Vej 2  
DK-7441 Bording  
Tel: +45 96 60 30 00  
[fletco@fletco.dk](mailto:fletco@fletco.dk)  
[www.fletcocarpets.com](http://www.fletcocarpets.com)







from HERITAGE CARPETS in New Zealand  
[www.heritagecarpets.co.nz](http://www.heritagecarpets.co.nz)