

KERBRICK

contemporary brick solutions

NEW
collection

URBAN

KERADOM
**WALLS &
MORE**

KEBRICK

contemporary brick solutions

Superfici e toni cromatici diversi legati tra loro dalla modularità regolare del mattoncino.
Un prodotto decisamente trendy ed alla moda per soluzioni d'arredamento nuove e sorprendenti, in grado di sviluppare atmosfere glamour di forte impatto estetico.

Different surfaces and chromatic tones linked by brick's regular modularity.
Avant-garde and fashionable product perfect for contemporary furnishing solutions, capable of creating glamorous atmospheres with a strong aesthetic impact.

KERADOM
**WALLS &
MORE**

NEW
collection

URBAN

gres porcellanato
porcelain stoneware

formati . size
16x40 . 6"x16"

6
colori

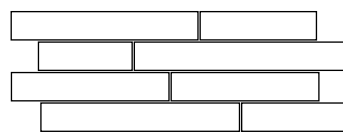
NEW
collection

URBAN

GRES PORCELLANATO - PORCELAIN STONEWARE

COLORI . COLOURS

chicago
atlanta
boston
brooklyn
dallas
seattle



16x40 - 6"x16"

Tratto dall'essenza metropolitana che caratterizza le grandi città americana. Il design "long brick" dona quel senso di dinamicità e velocità tipico delle metropoli conservando nella sua natura il calore e la stabilità che solo il mattone conferisce ai propri ambienti.

Inspired by the metropolitan essence characteristics of the great American cities. The "long brick" design gives a sense of dynamism and speed typical of metropolitan cities while preserving in its nature the warmth and stability that only brick structures gives to its environments.





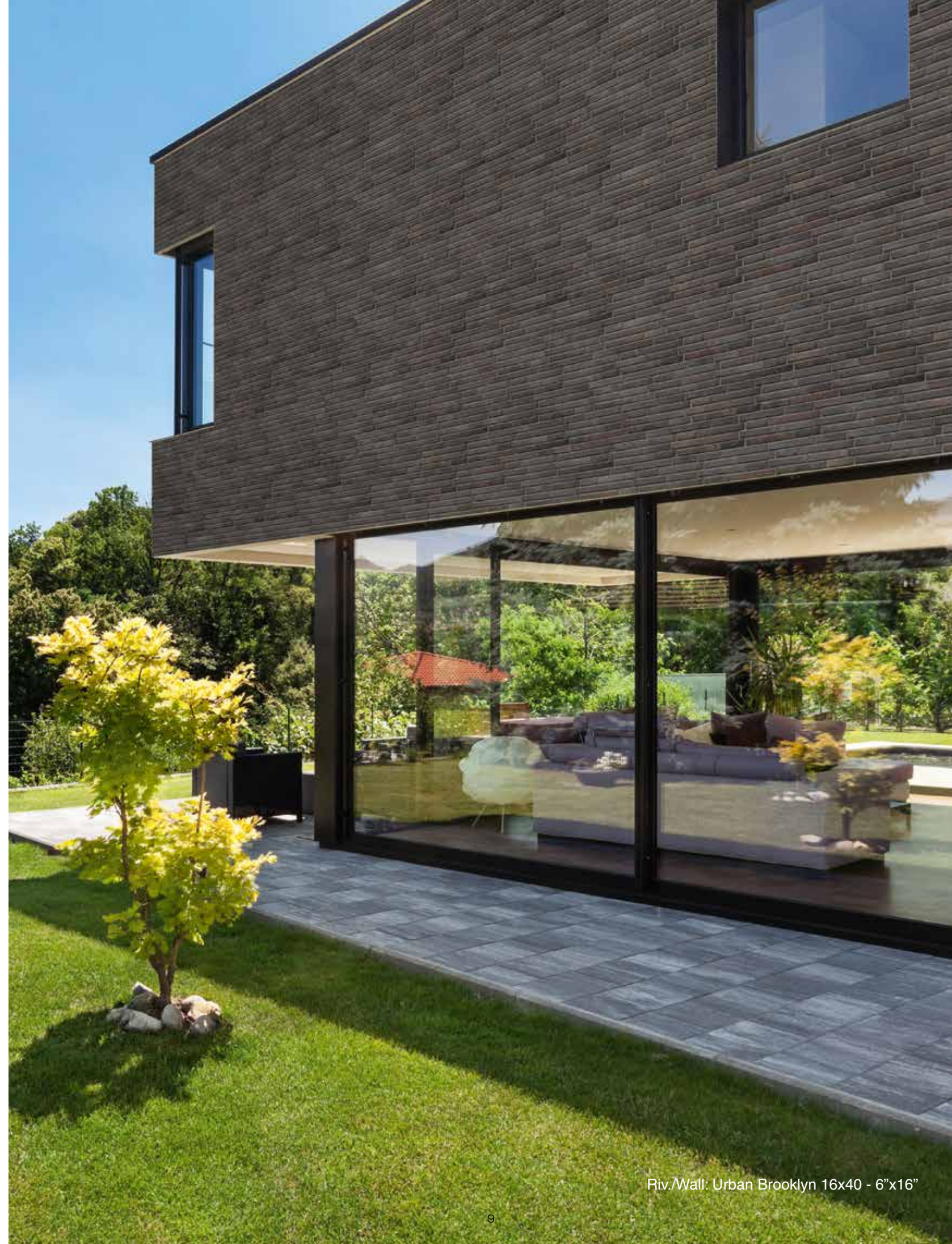
Riv./Wall: Urban Boston 16x40 - 6"x16"



URBAN



Riv./Wall: Urban Brooklyn 16x40 - 6"x16"




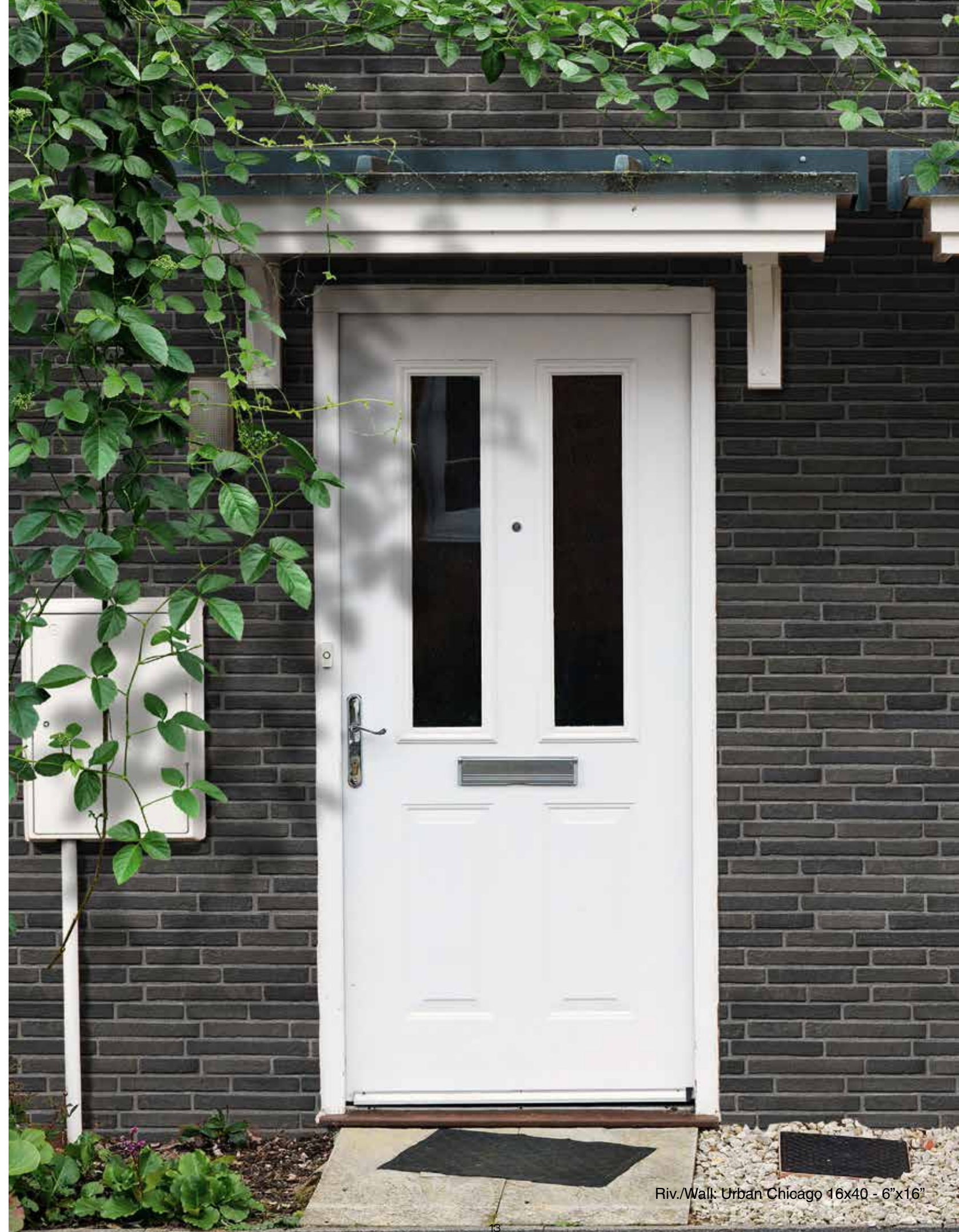
Riv./Wall: Urban Brooklyn 16x40 - 6"x16"



URBAN



Riv./Wall: Urban Chicago 16x40 - 6"x16"
Pav./Floor: Nativa Argent Silver 25x50 - 10"x20" 



Riv./Wall: Urban Chicago 16x40 - 6"x16"

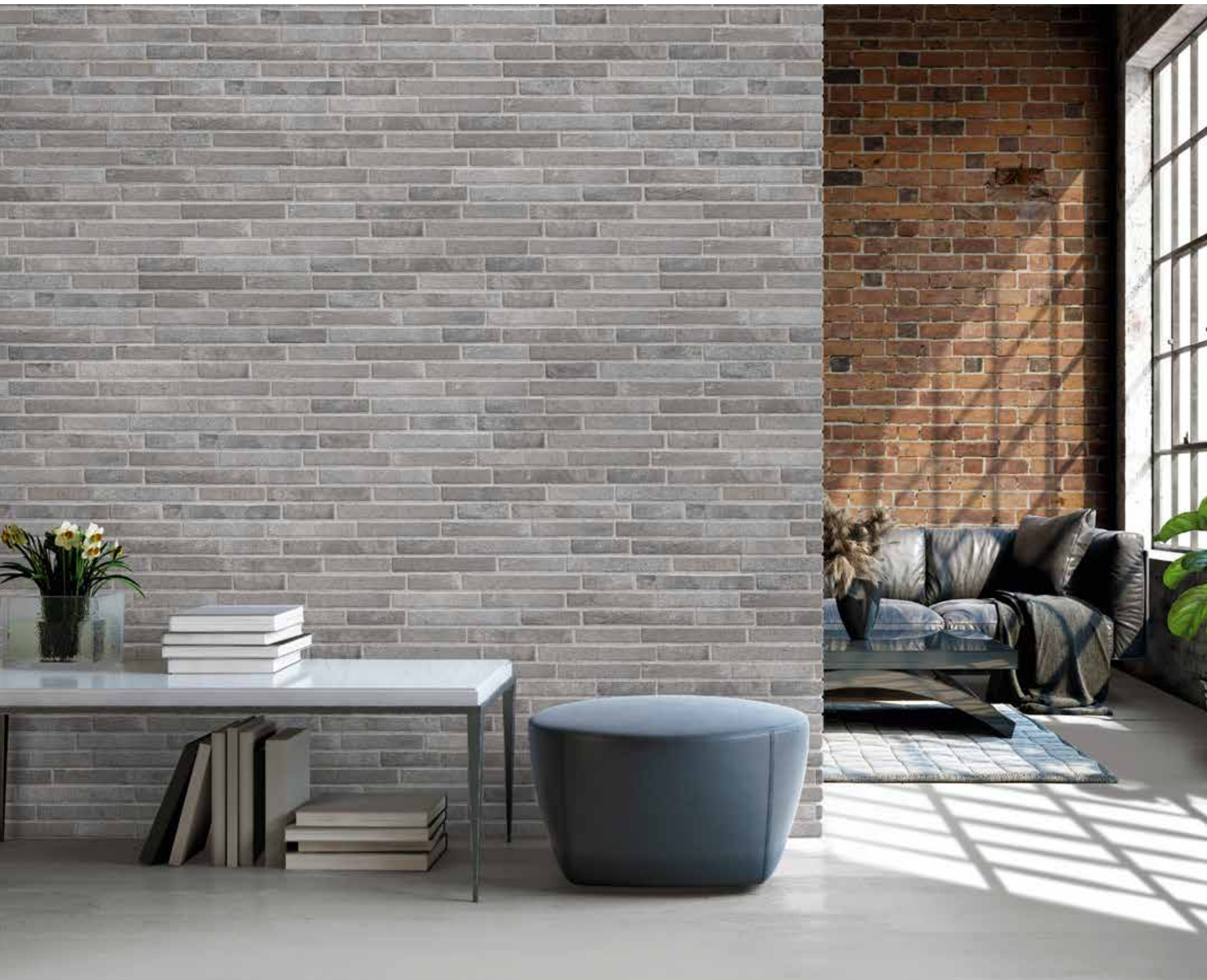
URBAN

Riv./Wall: Urban Atlanta 16x40 - 6"x16"




Riv./Wall: Urban Atlanta 16x40 - 6"x16"





Riv./Wall: Urban Seattle 16x40 - 6"x16"



Riv./Wall: Urban Seattle 16x40 - 6"x16"
Pav./Floor: Marble & Wood Decoro 5 25x25 - 10"x10" 

URBAN

URBAN

16x40 - 6"x16"

DESIGN REGISTRATO (UE)®
EU REGISTERED DESIGN®

NEW
collection

CARATTERISTICHE TECNICHE - TECHNICAL FEATURES



CARATTERISTICHE TECNICHE - TECHNICAL FEATURES



NEW
collection

URBAN

16x40 - 6"x16"

DESIGN REGISTRATO (UE)®
EU REGISTERED DESIGN®



16KURAT Urban Atlanta



16KURSE Urban Seattle



16KURDA Urban Dallas



16KURBO Urban Boston



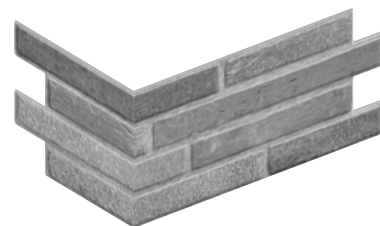
16KURCH Urban Chicago



16KURBR Urban Brooklyn



1 STRUTTURA
1 STRUCTURE



PEZZI SPECIALI - SPECIAL PIECES **ANGOLO INCOLLATO - EXTERNAL CORNER**

ANKURAT Angolo Urban Atlanta
ANKURBO Angolo Urban Boston
ANKURBR Angolo Urban Brooklyn

ANKURCH Angolo Urban Chicago
ANKURDA Angolo Urban Dallas
ANKURSE Angolo Urban Seattle

1 STRUTTURA
1 STRUCTURE

CONSIGLI / TIPS

Stucco consigliato per la SERIE URBAN 16x40 - 6"x16"
Grout colors suggested for the SERIES URBAN 16x40 - 6"x16"

CHICAGO, SEATTLE: 112 MAPEI
ATLANTA: 103 MAPEI
DALLAS, BOSTON: 111 MAPEI
BROOKLYN: 114 MAPEI

TABELLA IMBALLI - PACKAGING

Formato (cm) Size (inches)	Spessore Thickness mm	Pz/collo Pcs/Box	Mq/collo Sqm/Box	Kg/collo Kg/Box	Collo/pal Box/pal	Mq/pal Sqm/pal	Kg/pal Kg/pal
16x40 - 6"x16"	Min. 8 Max 10	15	0,96	16,70	60	57,60	1014
Angolo Incollato External Corner	Min. 8 Max. 12	6	-	6,65	36	-	260



PULIZIA DI FINE CANTIERE - AFTER SETTING CLEANING

Per la pulizia di fine cantiere delle superfici appena installate suggeriamo l'utilizzo di due detergenti specifici da selezionare in base al tipo di stucco utilizzato per la fugatura della superficie.
For the after setting cleaning of a recently installed surface we suggest to use the proper cleaning product according to the type of grout used for the tile joints:

TIPOLOGIA DI STUCCO UTILIZZATO GROUT TYPE	PRODOTTO FABER SUGGERITO SUGGESTED FABER PRODUCT
Pulizia di FINE CANTIERE stucco cementizio Cementitious Grout Residues	CEMENT REMOVER
Pulizia di FINE CANTIERE stucco epossidico Epoxy Grout Residues	EPOXY CLEANER

PULIZIA STRAORDINARIA e SMACCHIATURA EXTRAORDINARY CLEANING AND STAIN REMOVAL

Nel caso in cui sia necessario rimuovere dalla superficie sporco o macchie particolari si suggerisce l'utilizzo di uno specifico detergente in caso di sporco diffuso sull'intera superficie, mentre nel caso in cui occorre rimuovere una macchia localizzata o residui limitati, si procede utilizzando uno smacchiatore.

To remove dirt or particular stains from the surface, we suggest the use of a specific detergent if the dirt spreads over the entire surface, while to remove a specific stain or localized residues, proceed with the stain remover.

TIPOLOGIA DI SPORCO / MACCHIA - STAIN / DIRT TYPE	PRODOTTO FABER SUGGERITO - SUGGESTED FABER PRODUCT
Carbone - Coal	CEMENT REMOVER
Cemento - Concrete	
Efflorescenze Calcaree - Carbonate efflorescence	
Malta - Cement mortar	
Ruggine - Rust	
Stucco Colorato - Colored grout	
Tempere Murali - Wall paint	



TIPOLOGIA DI SPORCO / MACCHIA - STAIN / DIRT TYPE	PRODOTTO FABER SUGGERITO - SUGGESTED FABER PRODUCT
---	--

Calcare - Limescale	CLEAN LIMESCALE
Gesso - Plaster	TILE CLEANER
Patina Superficiale / Residui detergenti - Superficial patina and detergent residues	
Segni e residui metallici - Marks and metallic residues	
Sporco Ostinato - Stubborn dirt	
Orme ed aloni - Footprint and haloes	
Caffè - Coffe	COLOURED STAIN REMOVER / STAIN REMOVER POWDER
Vino - Wine	
Nicotina - Nicotine	
Pennarelli - Marker Pen / Permanent Inks	
Tintura per capelli - Hair Dye	
Gelato - Ice Cream	
Olio di Lino - Linseed oil	DEEP DEGREASER / CLEAN DEGREASER
Grassi animali / Vegetali - Animalal or vegetable grease	
Mostarda / Maionese /Ketchup - Mustard / Mayonese / Ketchup	
Olii Siloconici / Meccanici - Silicone / metallic oils	
Segni Pneumatico - Tyre Marks	
Segni di gomma - Rubber Mark	
Cera di candela - Candle Wax	
Cera protettiva - Protective Wax	
Asfalto / Bitume / Catrame - Bituminous Residues	
Resine - Resin	EPOXY CLEANER
Smalti - Glazes	
Graffiti - Graffiti	
Pennarelli - Permanent Inks	
Mastici - Mastics	
Stucchi sintetici - Syntetic Grouts	
Siliconi - Silicon	



**PULIZIA QUOTIDIANA e MANUTENZIONE PERIODICA
DAILY CLEANING & PERIODIC MAINTENANCE**

L'utilizzo di prodotti specifici per la pulizia di tutti i giorni del gres porcellanato contribuisce in maniera significativa al mantenimento nel tempo della sua bellezza e funzionalità. Queste soluzioni si utilizzano mediante i tradizionali sistemi di lavaggio (utensili non abrasivi, spazzolone, straccio spugna o panno)
Specific products for daily cleaning of porcelain ceramic tiles contribute to the beauty and maintenance over the time. Use these solutions with brush, rag or mop. No rinse required.

NECESSITA'	PAVIMENTO FLOOR	RIVESTIMENTO WALLS
Pulizia Quotidiana Daily Cleaning	FLOOR CLEANER	CLEAN UNIVERSAL
Manutenzione Periodica Periodic Maintenance	TILE CLEANER	CLEAN DEGREASER
Pulizia Straordinaria (Residui grassi) Extraordinary Maintenance (Greasy Residues)	DEEP DEGREASER	CLEAN DEGREASER
Pulizia Straordinaria (Incrostazioni) Extraordinary Maintenance (Limescale)	TILE CLEANER	CLEAN LIMESCALE

Tutti i prodotti indicati in questo documento sono reperibili presso gli Showroom ed i Rivenditori della nostra rete commerciale. In alternativa possono essere acquistati direttamente presso il nostro **Shop On Line** all'indirizzo fabersurfacecare.shop.

All the suggested products can be purchased from our Sales Network or from our E-Commerce fabersurfacecare.shop.

www.fabersurfacecare.com

**16X40-16X42 GRES PORCELLANATO
PORCELAIN TILE – GRES PORCELANICO**



EN 14411:2016	CARATTERISTICA TECNICA PHISICAL PROPERTY CARACTERISTIQUE TECHNIQUE TECHNISCHE DATEN CARACTERÍSTICA TÉCNICA	NUMERO O METODO DI MISURA NORME/NORMA/ NORME/NORMAS/	VALORE PRESCRITTO DELLA NORMA REQUIRED STANDARDS VALEUR PRESCRITE PAR LES NORMES VALORES REQUERIDOS NORMVORGABE	VALORI VALUES VALEURS WERTE VALORES
	Resistenza chimica Chemical strength Resistance chimique Chemische beständigkeit Resistencia al ataque químico	UNI EN ISO 10545-13	Resistenza a basse concentrazioni di acidi/alcali Resistenza ad alte concentrazioni di acidi/alcali Resistenza ai prodotti chimici di uso domestico e agli additivi per piscina Resistance to low concentrations of alkalis and acids Resistance to high concentrations of alkalis and acids Resistance to household chemical products and swimming pool additives Résistance à de faibles concentrations d'acides et d'alcalis Résistance à de fortes concentrations d'acides et d'alcalis Résistance aux produits chimiques à usage domestique et aux additifs pour piscine Alkali- u. Säurebeständigkeit für niedrige Konzentrationen Alkali- u. Säurebeständigkeit für hohe Konzentrationen Beständigkeit gegen chemische Haushaltsprodukte und Zusatzstoffe für Schwimmbäder	GLA GHA GA
	Assorbimento d'acqua Water Absorption Absorption d'eau Wasseraufnahme Absorción de agua	UNI EN ISO 10545-3	≤ 0,5%	0,2%
	Resistenza alla flessione Bending Strength Résistance à la flexion Biegefestigkeit Resistencia a la flexión	UNI EN ISO 10545-4	N ≥ 27N / mm ²	55,7 N / mm ²
	Resistenza al gelo Frost resistance Résistance au gel Frostwiderstandsfähigkeit Resistencia a la helada	UNI EN ISO 10545-12	Nessun campione deve presentare rotture o alterazioni apprezzabili della superficie. No sample must show alterations to the surface Les échantillons ne doivent pas présenter de ruptures ou d'altérations considérables de la surface. Die Muster dürfen weder Bruch noch Schäden an der Oberfläche aufweisen. Ninguna muestra debe presentar roturas o alteraciones apreciables de la superficie	Non gelivi Frost-proof Non gélifs Frostsicher No presentan gelivación
	Resistenza alle macchie Stain resistant Resistance aux taches Gegen flecken beständig Resistencia a las manchas	UNI EN ISO 10545-14	Classe ≥ 3 Class ≥ 3 Classe ≥ 3 Klasse ≥ 3 Clase ≥ 3	Classe 5 Class 5 Classe 5 Klasse 5 Clase 5
	Durezza di Mohs Hardness in Mohs degrees Dureté de Mohs Moh'sche Härte Dureza de Mohs	UNI EN 101	≥ 5° Mohs	8
	Resistenza allo scivolamento (coefficiente di attrito) Slip resistance (coefficient of friction) Résistance au glissement (coefficient de friction) Rutschfestigkeit (Reibungskoeffizient) Resistencia al deslizamiento (coeficiente de roce)	DIN 51130	Attrito soddisfacente Satisfactory friction Friction satisfaisante Befriedigende Reibung Roce satisfactorio	R10
	Resistenza all'abrasione Abrasion resistance Resistance a la abrasion Abriebfestigkeit Resistencia a la abrasión	Classificazione Interna Internal Classification System	Piastrelle smaltate - Classi di abrasione da I a V Glazed tiles - Abrasion class from I to V Cx émaillés - Classe d'abrasion de I à V Glasierte Fliesen - Abriebklassen I bis V Azulejos esmaltados - Clase de la abrasión desde I a V	Classe PEI V

KERADOM WALLS & MORE



- + 39 0522 999377
- + 39 0522 621750
- info@keradom.it
- www.keradom.it
- keradom
- keradom
- keradomsrl
- keradom



KERADOM s.r.l
Via Botticelli, 10 - 42048 Rubiera (RE) - Italy